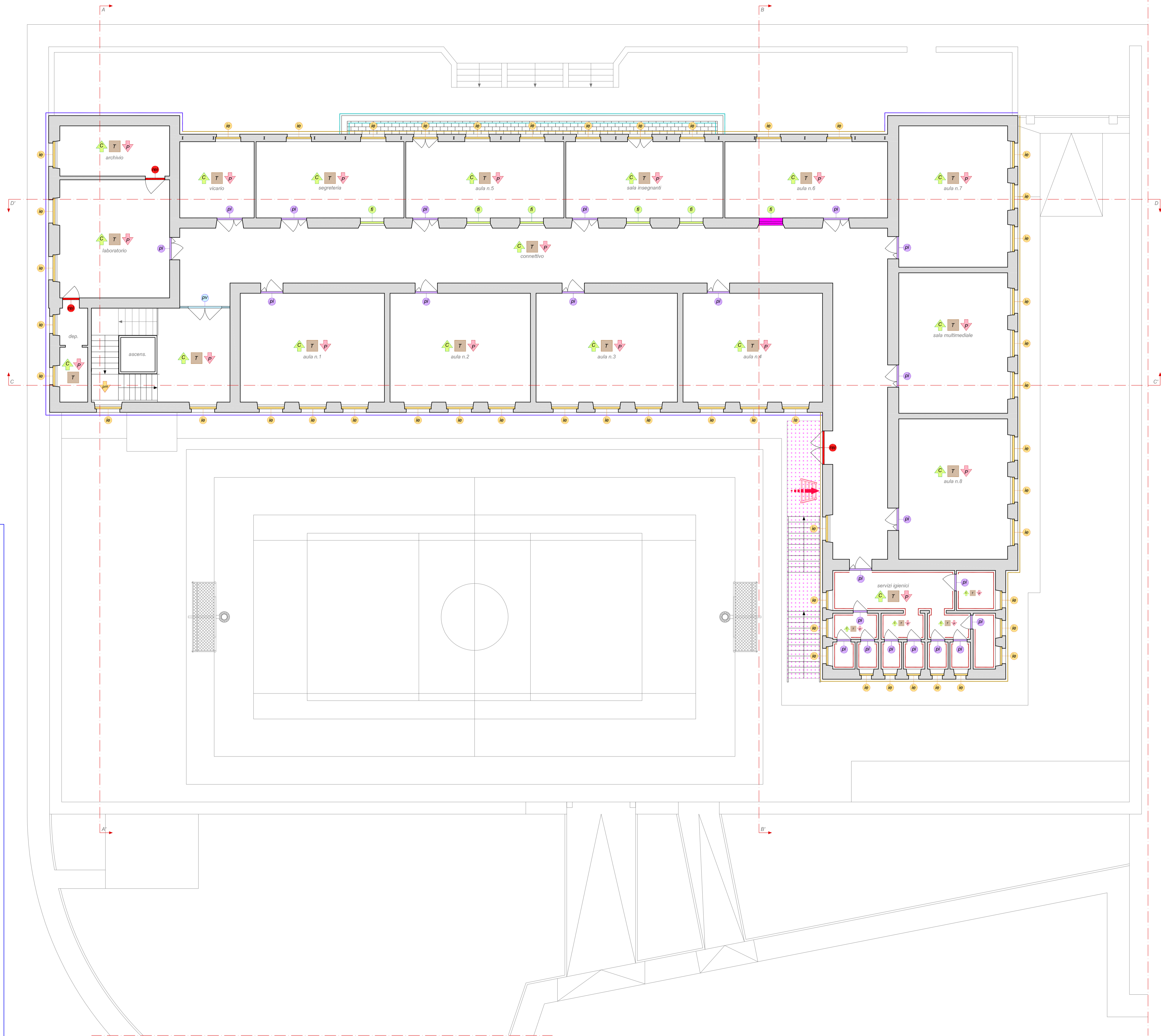


SUPERFICI VERTICALI	
T	TINTEGGIATURA TRASPIRANTE : - rasatura - integgiatura con pittura traspirante antimuffa
	FINITURA ESTERNA: - primer di attacco al "cappotto" - finitura di colore bianco
	FINITURA ESTERNA: - primer di attacco al "cappotto" - finitura di colore beige
	RIVESTIMENTO SERVIZI IGIENICI: - piastrelle di ceramica maiolicate h 1.80
	FINITURA ESTERNA
	MURATURA: - muratura in laterizio cassa vuota
SUPERFICI ORIZZONTALI	
P	PAVIMENTAZIONE : - massetto - pavimentazione in gres a massa unica
pm	PAVIMENTAZIONE SCALA IN MARMO: - levigatura - lucidatura
C	CONTROSOFFITTO : - controsoffitto in pannelli modulari di gesso fonoassorbente
	PAVIMENTAZIONE KLINKER : - massetto di sottofondo - pavimentazione in klinker
	VERNICE INTUMESCENTE ANTINCENDIO

INFISSI	
ie	INFISSI ESTERNI: - infisso monoblocco in alluminio a taglio termico - vetro camera con vetro multistrato di sicurezza - avvolgibile in alluminio colbentato - davanzale in marmo di 3 cm con parabaffi
pe	PORTE ESTERNE: - infisso in alluminio a taglio termico - vetro camera con vetro multistrato di sicurezza - maniglie antipanico - soglia in marmo di 3 cm
pi	PORTE INTERNE: - porta in legno - sopra-porta con vetro di sicurezza - maniglie antipanico
pv	PORTE VETRATE INTERNE: - infisso in legno con vetrate fisse e doppia anta - vetro multistrato di sicurezza - maniglie antipanico
fi	FINESTRE INTERNE: - infisso in legno con telaio fisso - vetro multistrato di sicurezza satinato - davanzale in marmo di 3 cm
re	INFISSI REI: - infisso REI 120 - maniglie antipanico
	SCALA PER MANUTENZIONE DELLA COPERTURA



REGIONE SICILIA

COMUNE DI RADDUSA
CITTA' METROPOLITANA DI CATANIA



PROGETTO ESECUTIVO

Lavori di ristrutturazione della Scuola elementare di Via Martiri d'Ungheria, con interventi di efficientamento energetico, sicurezza e accessibilità.



A.11 PIANTA PIANO PRIMO DI PROGETTO

Data:	Revisione:	Aggiornamento:
Maggio 2019	02	

Progettazione:
Co.Ge.Vi. srl
Servizi di ingegneria integrata

Il RUP:
Geom. Nunzio Ezio Cardaci

Il Legale rappresentante:
Dott.ssa Valeria M. Virzi

Il Direttore tecnico:
Dott. Ing. Elisa M.G. Palamara

Team
Dott. Ing. Giuseppe Lanza
Dott. Ing. Francesco Termine

Il Sindaco:
Prof. Giovanni Allegra

Dott. Ing. Achille Orlando

Visti e Approvazioni: